

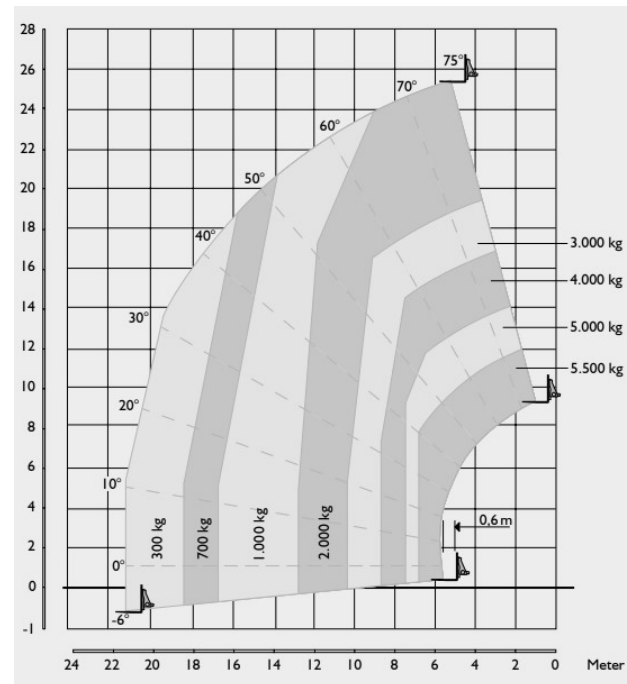
Teleskopstapler RTH 555 P 260 R

Allgemein

Hubhöhe:	25,50 m
max. Ausladung	20,54 m
max. Tragkraft:	5.500 kg
Antrieb:	Diesel

Maße

Bauhöhe:	3,08 m
Gesamtbreite	2,51 m
Gesamtlänge (mit Gabeln):	9,38 m
Eigengewicht:	22.465 kg



Ausstattung

Bereifung:	Gelände-Reifen
Gabelzinken:	1200 x 120 x 50

Passendes Anbaugerät

- Seilwinde
- Lasthaken
- Schaufel

