

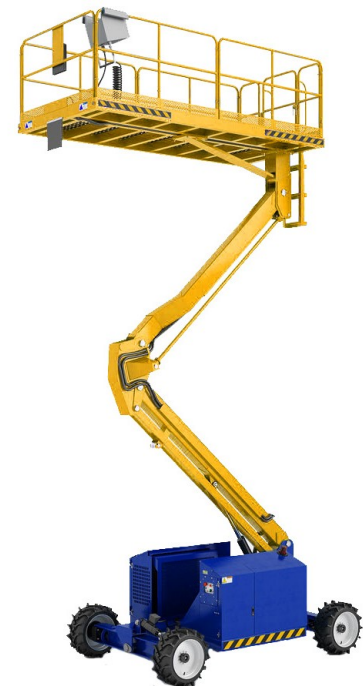
Scherenbühne Speed Level SL 26 SL

Allgemein

Arbeitshöhe:	10,00 m
Plattformhöhe ausgefahren:	8,00 m
max. Traglast:	680 kg
Antrieb:	Diesel
Steigfähigkeit eingefahren:	50 %

Maße

Bauhöhe:	2,60 m
Geländer:	Klappbar auf 1,70 m
Gesamtbreite:	2,13 m
Gesamtlänge:	3,79 m
Plattformbreite:	1,72 m
Plattformlänge:	3,66 m
Plattformverlängerung:	0,91 m
Eigengewicht:	3.500 kg



Ausstattung

Bereifung:	Gelände-Reifen
------------	----------------