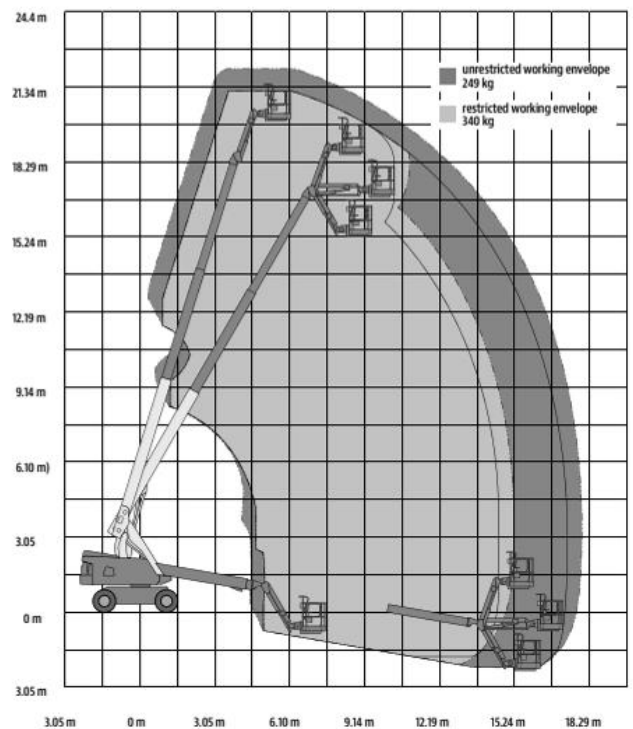


Teleskopbühne 660 SJ

Allgemein

| | |
|-----------------------------|--------------|
| Arbeitshöhe: | 22,02 m |
| Plattformhöhe ausgefahren: | 20,02 m |
| max. seitliche Reichweite: | 17,40 m |
| max. Traglast: | 250 / 340 kg |
| Antrieb: | Diesel |
| Steigfähigkeit eingefahren: | 45 % |



Maße

| | |
|------------------|-----------|
| Bauhöhe: | 2,50 m |
| Gesamtbreite: | 2,48 m |
| Gesamtlänge: | 10,79 m |
| Plattformbreite: | 0,91 m |
| Plattformlänge: | 1,83 m |
| Eigengewicht: | 12.528 kg |



Ausstattung

| | |
|------------------|----------------|
| Bereifung: | Gelände-Reifen |
| Korbarm: | Ja |
| Korb schwenkbar: | Ja |