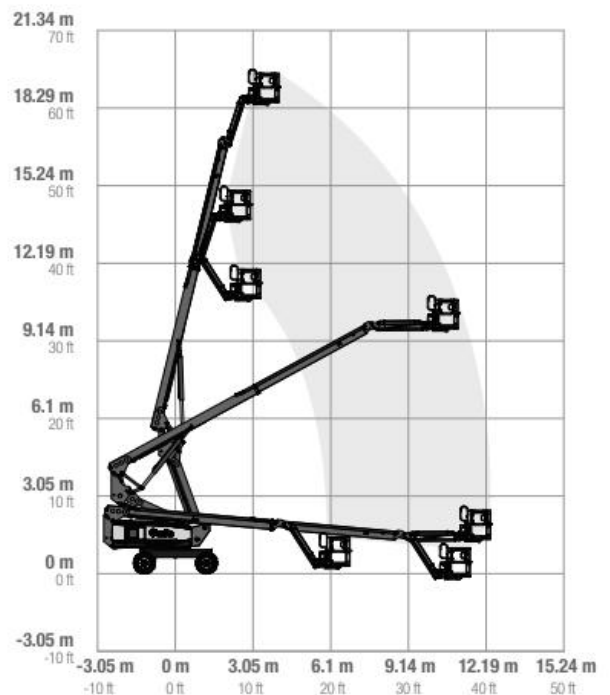


Teleskopbühne S – 60 J

Allgemein

Arbeitshöhe:	20,50 m
Plattformhöhe ausgefahren:	18,50 m
max. seitliche Reichweite:	12,30 m
max. Traglast:	300 kg
Antrieb:	Diesel
Steigfähigkeit eingefahren:	45 %



Maße

Bauhöhe:	2,69 m
Gesamtbreite:	2,49 m
Gesamtlänge:	7,16 m
Plattformbreite:	2,44 m
Plattformlänge:	0,91 m
Eigengewicht:	7.689 kg



Ausstattung

Bereifung:	Gelände-Reifen
Korbarm:	Ja
Korb schwenkbar:	Ja